



GISCEL SARDEGNA-SLI

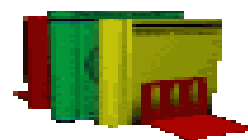
(Gruppo di Intervento e di Studio nel Campo dell'Educazione Linguistica-Società di Linguistica Italiana)

ATTIVITÀ DI STUDIO E FORMAZIONE

GIOVEDÌ 3 DICEMBRE 2009 ORE 17,00-19,30

Cagliari, Facoltà di Lettere, Loc. *Sa Duchessa*

**Pluralità di lingue e didattica del plurilinguismo:
trasferibilità degli apprendimenti linguistici**



Relatrice: Maria Teresa Calzetti

direttivo nazionale del LEND

coordina il dibattito: Luisa Milia
segretaria regionale del GISCEL

Con Decreto del 18 luglio 2005, il GISCEL è qualificato presso il MIUR come soggetto per la formazione del personale della scuola, ai sensi della Direttiva ministeriale n. 90 del 1° dicembre 2003.