



**GISCEL SARDEGNA-SLI**

Gruppo di Intervento e di Studio nel Campo dell'Educazione Linguistica-Società di  
Linguistica Italiana

## **ATTIVITÀ DI STUDIO E FORMAZIONE**

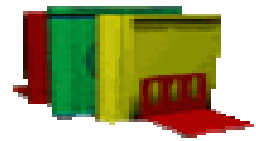
---

**GIOVEDÌ 10 DICEMBRE 2009 ORE 17-19,30**

---

Cagliari, Facoltà di Lettere, Loc. *Sa Duchessa*, aula 11

# **Le parole della politica**



---

**Relatrice: Cristina Lavinio**

Università di Cagliari, ex segretaria nazionale del Giscel

coordina il dibattito: Luisa Milia  
segretaria regionale del GISCEL

Con Decreto del 18 luglio 2005, il GISCEL è qualificato presso il MIUR come soggetto per la formazione del personale della scuola, ai sensi della Direttiva ministeriale n. 90 del 1° dicembre 2003.